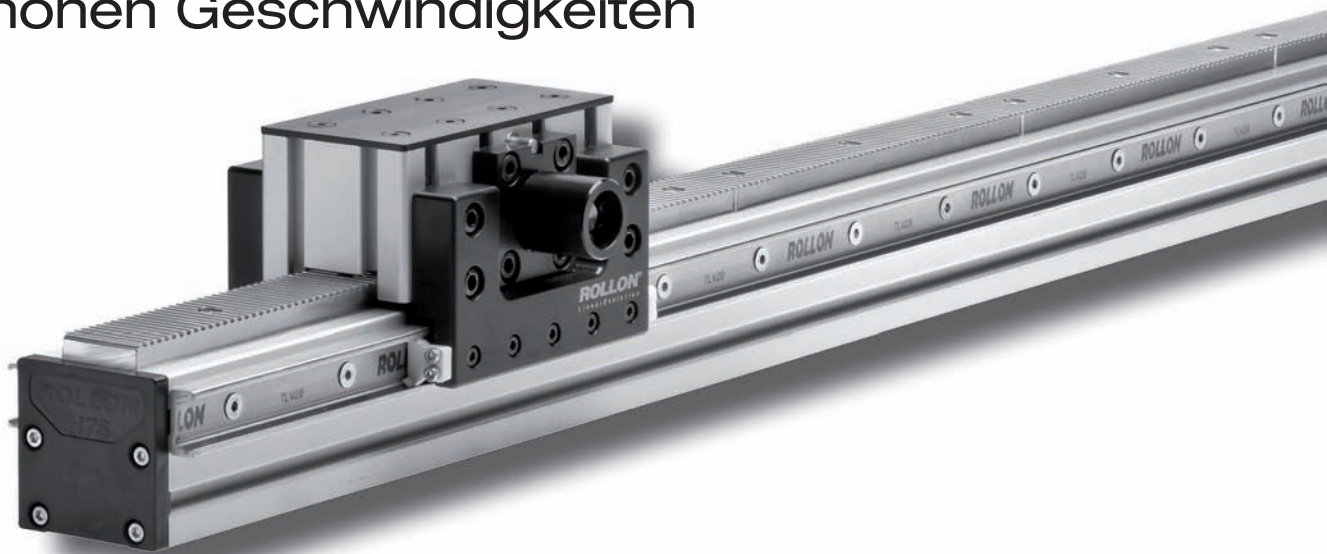


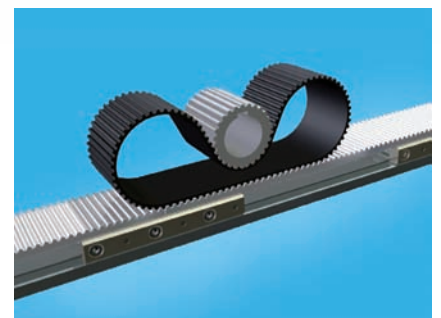


Zahnstangen Lineartrieb Uniline Z

Unbegrenzte Fahrwege
mit hohen Geschwindigkeiten



- ⇒ Biegesteife Uniline-Konstruktion
- ⇒ Schubkräfte bis zu 4.400 N
- ⇒ Fahrgeschwindigkeiten bis zu 3 m/s
- ⇒ Eingangsdrehmoment bis 110 Nm
- ⇒ Compact Rail-Tragschienen und Laufrollen
- ⇒ Wiederholgenauigkeit 0,02 mm
- ⇒ Beliebige Einbaulage
- ⇒ Beliebige Anzahl von Getrieben pro Achse einzeln verfahrbar
- ⇒ Kombinierbar zu Mehrachssystemen

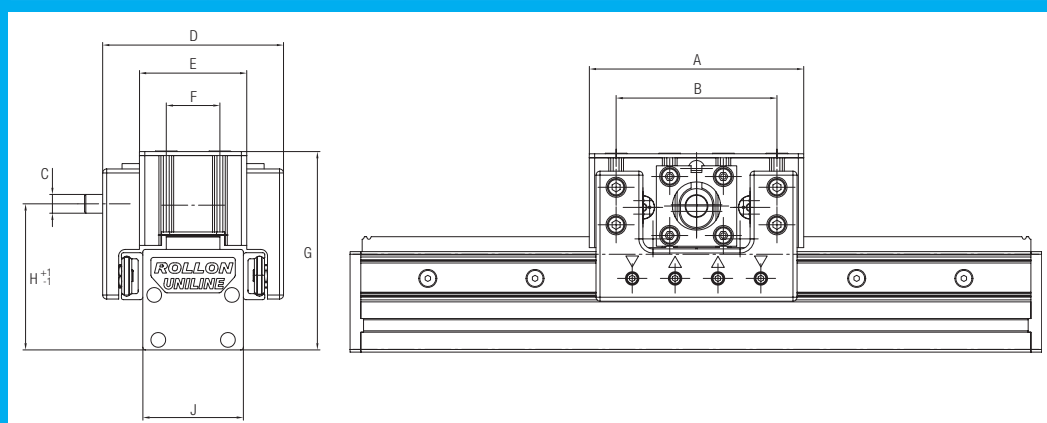




- ⇒ Variable, unbegrenzte Verfahrswege
- ⇒ Kurzer Präzisionszahnriemen ohne unerwünschte Längung
- ⇒ Geringes Gewicht des Getriebekopfes
- ⇒ Leicht zugängliche Verschleißteile
- ⇒ Niedrige Betriebsgeräusche

Technische Daten	Baugröße		
	Z-55	Z-75	Z-100
C [N]	8520	16080	24560
C_{Orad} [N]	4340	7020	11000
C_{Oax} [N]	1500	2400	3710
M_x [Nm]	156,2	347,5	709,5
M_y [Nm]	43,4	92,2	217,4
M_z [Nm]	108,8	224,8	627
Compact Rail-Tragschiene	TLV28	TLV35	TLV43
Verfahrweg pro Eingangswellenumdrehung [mm]	80	100	160
Max. Schubkraft [N]	1000	1400	4400
Max Eingangsdrehmoment [Nm]	12	21	110
Ritzelzähnezahl	16	20	20
Zähnezahl im Eingriff	7	8	8
Teilung [mm]	5	5	8
Max Verfahrgeschwindigkeit [m/s]	3	3	3
Gewicht [Kg]	1,4	2,2	7,4

Abmessungen									
Typ	A	B	C	D	E	F	G	H	J
Z-55	120	90	Ø12h6	103	60	30	110	80 ±1	55
Z-75	160	120	Ø14h6	135	80	40	148	109 ±1	75
Z-100	240	180	Ø19h6	173	120	60	209	150 ±1	100



ROLLON GmbH

Voisweg 5c
 40878 Ratingen
 Tel.: +49 2102 87450
 Fax: +49 2102 874510
 info@rollon.de
 www.rollon.de